



**EVALUACIÓN DEL POTENCIAL MINERO  
del DEPTO. MALARGUE,  
PROVINCIA DE MENDOZA**

**MODELOS DE MINERALIZACIÓN DE METALES PRECIOSOS (Au-Ag),  
METALES BASE (Cu-Pb-Zn-Sn).**



Es un organismo científico técnico fundado en 1996 como conjunción de distintas direcciones de Estado activas desde 1895. Representa el brazo geocientífico y tecnológico de la Secretaría de Minería de la Nación.



Soporte  
Tecnológico



Área  
Geocientífica

En la actualidad, el SEGEMAR está constituido por:

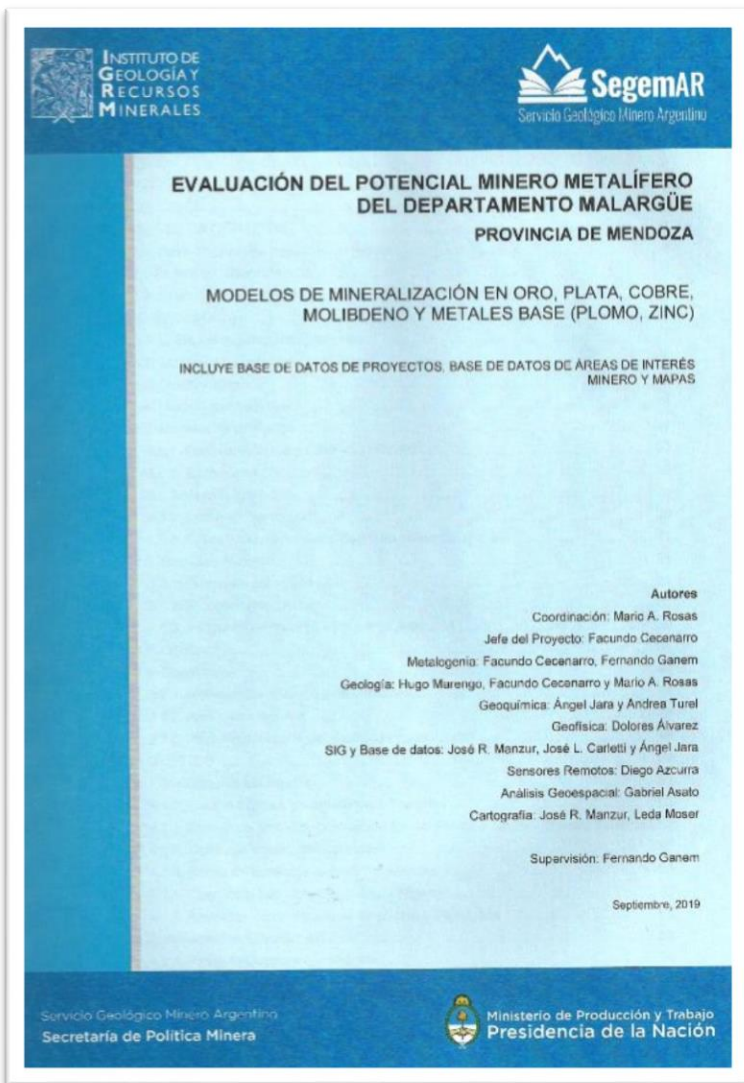
- **IGRM (Instituto de Geología y Recursos Minerales)**  
Rama geocientífica.
- **INTEMIN (Instituto de Tecnología Minera).**  
Constituye el soporte tecnológico.

## Su misión es:

- **Generar información sobre los recursos geológicos y mineros, y de peligrosidad geológica del territorio nacional**
- **Constituir el REPOSITORIO de datos geológicos, mineros, geoambientales y volcanológicos de la República Argentina**

## Principales actividades:

- **Evaluación de la potencialidad de los Recursos Minerales y Geotérmicos en Argentina, basados en el relevamiento de datos y levantamiento geológico con tecnología de última generación**
- **Confección de bases de datos, con la última información generada, sea proveniente del ámbito público como del privado**
- **Puesta a disposición pública de las bases de datos y de la información cartográfica producida a través de un Sistema de Información Geográfica de acceso libre. Acceso libres a todos los informes y publicaciones producidos por SEGEMAR**



- Acuerdo de Cooperación y Asistencia Técnica entre el Servicio Geológico Minero Argentino SEGEMAR y la Sub Secretaría de Minería e Hidrocarburos de la provincia de Mendoza.
- Participación de los profesionales de SEGEMAR de las áreas minera, metalogenética, geofísica, geoquímica, sensores remotos, geología y cartografía.
- El trabajo incluye Texto, Base de datos de Proyectos mineros en desarrollo, Base de datos de Blancos de Exploración y Mapas, en formato papel y CD.





## BASE DE DATOS – Depósitos, manifestaciones y prospectos conocidos

N°	Latitud	Longitud	Depósito	Proyecto Catastro	Propietario/Compañía	Expediente	Commodity	Estado	Código	Estratigrafía	Litología	Alteración	Mineralogía	Morfología	Leyes	Reserva
1	615313,3	2382247,9	Universidad (Cu)		Minera Agaucu	2182B2000	Cu	Prospección	4b	Fm Cordón del Burreo	Dior-Mzn	Pot-Prop-Ag-Q-Fil	Py-Mag-CuOx	Brecha-Diseminado	3100 ppm Cu-128-883 ppm Zn - 189 ppm Mo	
2	6151622,0	2385575,1	Prosp Las Lágrimas	Lucia I	Ladera Sur SA	3350-C-2009	Cu	Prospección	4b	Fm Cordón del Burreo	Dior-Mzn	Pot-Prop-Ag-Q-Fil	CuOx-Lim-Mag-Py	Brecha-Diseminado		
3	6145404,6	2404683,0	Catalina (Agrup Las Cuevas)	Los Caballos		2798-M-2005	Cu	Prospección	4b							
4	6142098,5	2413499,0	Rojno	Rogino	La Elcha Min Ind SA	186-I-1965	Bar	Prospección		G Cuyo	Lutitas		Bar			
5	6139035,2	2419254,9	Arroyo de las Piedras			399P2014	Bar	Prospección		G Cuyo	Marga-caliza		Bar			
6	6138414,2	2389686,2	Amelia	Amelia	Minera GeoMetales SA	315-P-1994	Cu	Prospección	11a	Fm Tordillo	Aren		Cpy-Cc-Mal-Az-Lim-Cal-Pre-Asf	Estratolig		
7	6138394,5	2417668,6	Don Luis	Don Luis	La Elcha Min Ind SA	165-L-1977	Bar	Prospección		G Cuyo	Lutitas		Bar			
8	6137753,7	2385748,0	Cloilde	Savia 5		3521-V-2010	Cu	Prospección	4b	Fm C del Burreo	Aren		Cc-Mal-Az-Lim	Diseminado		
9	6137192,9	2420032,8	Las Lagunitas				Bar			G Cuyo	Marga, caliza		Bar			
10	6137186,2	2419271,2	Doña Antonia				Bar			G Cuyo	Lutitas		Bar			
11	6136851,7	2381454,0	Águila Primera	Águila Primera	Minera GeoMetales SA	407-R-1994	Cu-Ag-Au	Prospección	5b	Fm Palao-co-Pto Araya	Dior-Calizas		Cpy-Cc-Py-Bar-Sid-Cal-Q-Mal-Az-Lim			
12	6136124,3	2408618,1	Atalaya, G Las Choicas				Cu-Ag-Au		5b							
13	6135968,2	2383133,6	Las Choicas	Las Choicas	Minera GeoMetales SA	578-I-1962	Cu-Ag-Au	Prospección	4b	Fm Palao-co-Pto Araya	Caliza-Dior		Cpy-Bm-Cup-Cu-Py-Cc-Bar-Sid-Q-Mal-Az-Lim	Irregular-Diseminado	2,3 % Cu	60k T
14	6135798,1	2382599,4	Las Choiquitas - Clota			2676A2004	Cu-Ag-Au	Prospección	4b	Fm Cordón del Burreo	Cal-And		Cpy-Cc-Py-Bar-Sid-Cal-Q-Mal-Az-Lim			
15	6135421,5	2381969,1	MILDA				Cu		5b	Fm Palao-co-Pto Araya	caliza-diorita		Cpy-Cc-Ba	Vetiforme		
16	6134489,0	2388512,0	El Burreo	El Burreo	IECSASA	303-M-1937	Cu	Expl Temprana	11a	Fm Tordillo	And		Cpy-Cup-Cc-Mal-Az-Lim-Cal-Pre	Estratoligado	1,1% Cu-0,08 g/tm Au-9,5 g/tm Ag	150k T
17	6134072,8	2384240,4	Chile (Cu)	India	Minera GeoMetales SA	3621-M-2011	Cu	Prospección	4b	Fm Palao-co-Pto Araya	Calizas		Cpy-Bar	Vetiforme		
18	6132960,5	2396136,3	El Perdido	El Perdido	Minera Agaucu	3756-M-2012	Cu-Mo-Au	Expl Temprana	4b	Cordón del Burreo-Choyoi	Mnz-Dior-And Porf	Pot-Prop-Fil-Ag-SCC	Hem-Mag-Goeth-Jar-Ox-Cu	Brecha-Diseminado		
19	6132672,8	2381560,8	Cobrecito-El Coloso, España	Cobrecito	Minera GeoMetales SA	449-P-1994	Cu	Prospección	5b	Fm Pto Araya	Calizas		Cpy-Cc-Py-Bar-Sid-Q-Az-Mal-Lim			
20	6130391,6	2417200,9	Santa Catalina (Ba-Pb)			3992P2014	Ba-Pb	Prospección	9c							
21	6130362,3	2420851,6	Arroyo El Felipe (Fe)			3992P2014	Fe	Prospección	5d							
22	6130206,4	2428675,1	Hierro Indio 2 (Fe)		Hierro Indio SA	2628-A-2004	Fe	Expl Temprana	5d							
23	6129399,8	2429282,6	Hierro Indio (Fe)		Hierro Indio SA	2628-A-2004	Fe	Expl Temprana	5d							
24	6128609,1	2429733,9	Manganeso del Auel	El Soldado	Hierro Indio SA	3327-F-2007	Mn	Expl Temprana	7a							
25	6119985,1	2430041,0	Fortuna				Cu		9a	Fm Tordillos	Aren		Cc-Ml-Az-Lim-Au-Q	Venillas e impreg		
26	6119230,8	2385744,9	ADRIANA	Adriana	Minera GeoMetales SA	247-R-1993	Cu	Prospección								
27	6117883,2	2429246,5	Panul			3996P2014	Feul	Prospección	5d	G Mendoza	Cal		Py-Mag-Hem-Lim	Irregular		
28	6117431,9	2387522,5	VICTORIA				Cu									
29	6115582,7	2387545,4	SYBIL				Cu									
30	6114756,2	2410250,0	ALLAS II	Atlas II	Fugazzotto Jose Arturo	25-C-1958	Fe	Prospección	5d							
31	6114796,2	2387147,8	Atlas I	Atlas I	Fugazzotto Jose Arturo	315-G-2007	Cu	Prospección	11a	Fm Tordillos	Aren	Carb	Cc-Bo-Cpy-Cv-Ten-Cup-Dg-Ml	Venillas e impreg		
32	6114796,4	2411161,9	Atlas	Atlas I	Fugazzotto Jose Arturo	315-G-2007	Fe	Prospección	5d	G Mendoza-Huincán	Cal-And	Arc-Carb-Clh	Hem-Lim-Wad-Py	Irregular y estratiforme		15k T
33	6114199,0	2385752,0	LOMA DE LA VENTA	Lucas 5	Empire Real Timor SA	66-G-1996	Cu	Expl Temprana	4b							
34	6114123,4	2428084,1	Centro Banil (Cu)				Cu		5b							
35	6113972,0	2408840,0	DON VENANCIO				Fe		5d							
36	6113219,9	2386605,2	El Guanaco	Guanaco	Dumil Smeiam	3504-D-2010	Cu	Prospección	11a	Fm Tordillos	Basalto	Prop-Ser-Arc-Zeo-Prehn	Cc-Cpy-Bo-Ars-Au-Dg-Cv-Cup-Ml-Az-Tq	Venillas e impreg	2%Cu	
37	6107654,2	2420198,5	Chiquito	Polaris	Empire Canar SA	2625-G-2004	Bar	Prospección	7k							
38	6107059,5	2421887,4	Santa Teresa	Polaris II	Empire Canar SA	3885-E-2013	Ba	Prospección	7k	G. Mendoza	Mar-Cal		Ba-Ca-Ga-Py-Lim	Vetiforme		<30k T (inf)
39	6106689,4	2421059,4	VICTOR	Polaris II	Empire Canar SA	3885-E-2013	Ba	Prospección	7k							
40	6106625,9	2330009,0	Agua del Valle				Fe		5d	Huincán	Porf And	Q	Py-Mag	Venillas y diseminado		

**Información actualizada e integrada a 341 proyectos y/o prospectos mineros en distintas etapas de desarrollo**

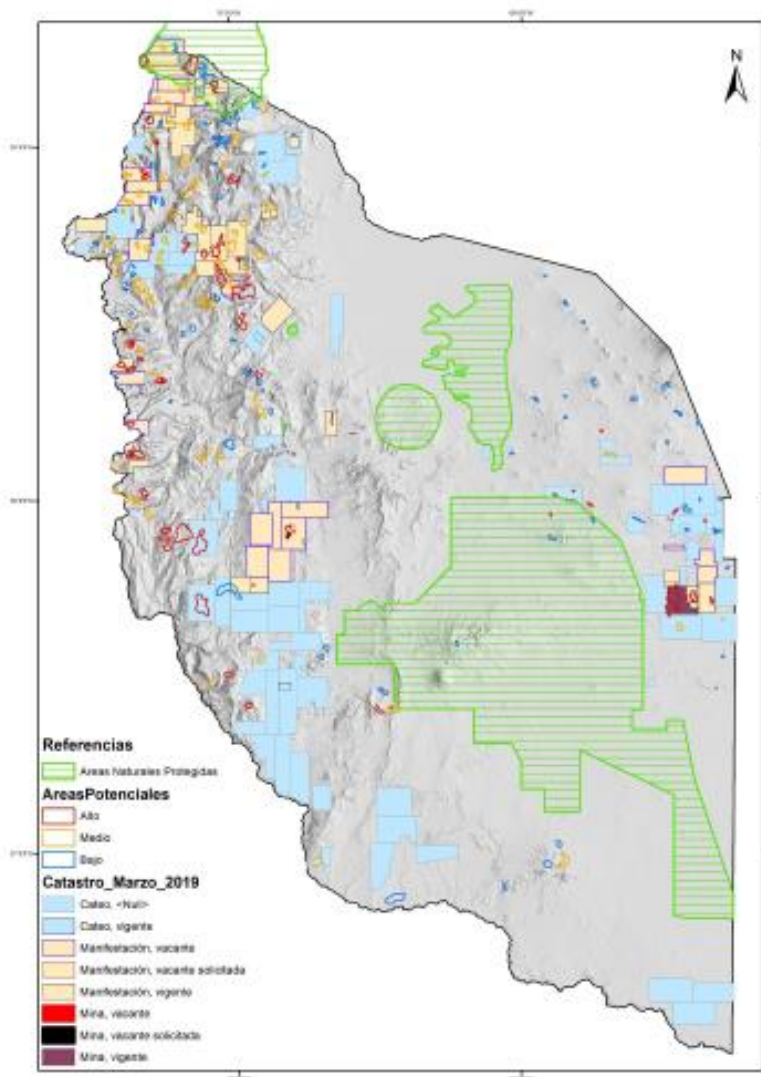
## AREAS DE INTERES MINERO - BLANCOS DE EXPLORACIÓN

- A partir del análisis experto de Metalotectos (especialmente), se identificaron y definen **blancos de exploración**, en sitios que no poseían trabajo minero previo.
- Los blancos de exploración fueron categorizados (“método de superposición de Metalotectos”) y definidos con potencialidad alta (9 áreas), media (15 áreas) y baja (58 áreas) de hallazgo de mineralización.
- Los blancos de exploración ocupan una superficie de 264 km<sup>2</sup> y representan el 0,6 % del área de estudio. De ellos, 53 km<sup>2</sup> corresponden a áreas de alto potencial de hallazgo mineral, 41 km<sup>2</sup> para potencial medio y 169 km<sup>2</sup> para potencial bajo

Potencialidad	Ocurrencia	Sup. Afectada Km <sup>2</sup>	Representación Porcentual
Alta	9	53	20 %
Media	15	41	16 %
Baja	58	169	64 %
<b>TOTAL</b>	<b>82</b>	<b>264</b>	<b>100%</b>

## Mapa de superposición de blancos de exploración, áreas con diferentes potenciales y superposición del Catastro Minero.

Integra información geoquímica, geofísica, alteraciones, estructuras por un lado mas el modelo numérico para la identificación de áreas potenciales, análisis geo- espacial de potencial minero, a partir del análisis integrado y comparación empírica de áreas sin ningún tipo de información, con aquellas donde se presentan los proyectos en desarrollo





## SINTESIS

- Se provee información actualizada, sólida e integrada, de **241 proyectos y manifestaciones minerales** en distintas etapas de desarrollo y de áreas con potencial minero a desarrollar, en el departamento Malargüe, provincia de Mendoza.
- Este trabajo definió **82 áreas** con probabilidades de mineralización metalífera, de las cuales **9 poseen potencial alto, 15 potencial medio y 58 potencial bajo**. De estas áreas, las definidas con potencial alto, algunas pertenecen a empresas que realizan tareas de prospección o exploración, en tanto que las restantes no poseen a la fecha pertenencias mineras. Los proyectos más importantes son Don Sixto, Cerro Amarillo, Universidad, Las Choicas.
- Los blancos de exploración afectan una superficie de **264 km<sup>2</sup>** (0,6 % del total de área de estudio). Correspondiendo a áreas con **Alto Potencial** 53 km<sup>2</sup> de superficie.